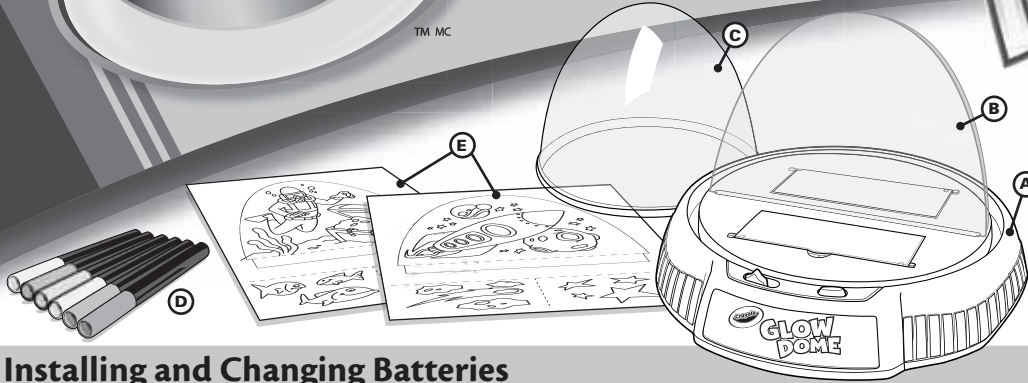


Crayola

TM MC

COLOR
EXPLOSION™GLOW
DOME™

®



Contents

- | | |
|--------------------------|---|
| A. Glow Dome Base | D. 6 Glow Dome Markers |
| B. Center Panel | E. 2 Create-A-Scene Tracing Sheets |
| C. Outer Dome | |

Installing and Changing Batteries

CAUTION: BATTERIES MUST BE INSTALLED BY AN ADULT ONLY. REQUIREMENTS: 3 AA Alkaline Batteries (not included), Phillips Screwdriver.

- Use Phillips screwdriver to loosen two (2) screws from the battery cover under base.
- Remove the battery cover. If replacing batteries, remove used batteries and dispose of properly.
- Insert three (3) AA alkaline batteries and match direction to diagram inside battery case.
- Replace battery cover and re-tighten screws.

Getting Started

- For best results, work on a clean, dry surface. Remove dome and set it aside. Pull out the center panel and lay it flat.
- Choose the scene you want to animate. Carefully cut off the bottom strip along dotted lines. Then cut the strip in half so the 2 smaller dome decorations can be traced separately.
- Lay the flat panel over the scene, matching the panel edges to the outline of the template.
- Use the Glow markers to trace the main scene onto the panel. When you are finished tracing, slide the panel back into the Glow Dome base.
- Place one of the small decoration sheets inside the dome and press it against the inside wall with one hand. Trace the design with the Glow Markers on the outside of the dome wall.
- Move the design around or use the other decoration sheet and trace as desired. Mix designs and colors around the entire dome for best results, leaving some open areas to view the scene on the inside panel.
- Place the dome back on the base.

Start Your Light Show

Slide the ON/OFF switch under the base to the ON position. For the best effect, turn off the room lights.



To Activate Light Feature, Move Slider:

- 1 click:** Light up the inner panel; **2 clicks:** Light up the outer dome only; **3 clicks:** Light up both the inner panel and outer dome; **4 clicks:** Light flashes between inner panel and outer dome.



To Activate Dome Rotation Feature, Press Button:

- 1 Time:** Slow; **2 Times:** Medium; **3 Times:** Fast

To Decrease Dome Rotation Speed, Press Button:

- 1 Time:** Dome slows to Medium speed; **2 Times:** Dome slows to Slow speed; **3 Times:** Dome stops.

This device complies with Part 15 of the FCC Rules. Operation is subject to the following two conditions:

- this device may not cause harmful interference, and
- this device must accept any interference received, including interference that may cause undesired operation.

BATTERY SPECIFICATIONS & CAUTIONS

- 3 AA Batteries 4.5 V (DC)
- Do not use rechargeable batteries.
 - Non-rechargeable batteries are not to be recharged.
 - Different types of batteries or new and old batteries are not to be mixed.
 - Batteries are to be inserted using correct polarity.
 - Remove and discard exhausted batteries properly as soon as possible.
 - Remove all batteries from compartment if toy will not be used for a long period (several months).
 - The supply terminals are not to be short-circuited.

Cleanup

Note: Keep base away from water to avoid damage to electronic components.

- After each use or if you wish to change artwork, remove panel and dome for cleaning. Use a soft, damp cloth or paper towel to remove marker. Dry thoroughly before placing back on the base.
- If artwork is left on dome or plate for a long period of time, it may be necessary to use mild detergent and water to clean. Do not use cleaners containing alcohol, ammonia or abrasives on plastic surface.
- Use a soft, dry cloth to remove any remaining white fogging on dome or panel.



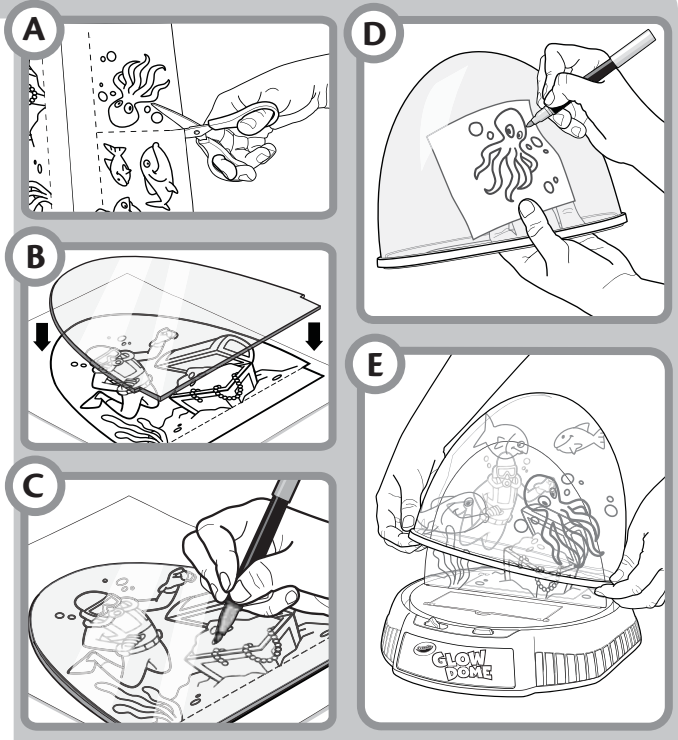
Contents and colors may vary.
Keep instructions for future reference

SAFETY INFORMATION



Conforms to
ASTM D 4236
**CRAYOLA GLOW DOME MARKERS
ARE CERTIFIED AP.**
**ALL CRAYOLA ART MATERIALS
ARE NONTOXIC.**

Not suitable for children under 36 months due to small parts which may cause a choking hazard if swallowed.



The Wheeler bin symbol indicates that the product and the batteries must not be disposed of with other household waste as they may contain elements which can have a harmful effect on the environment and human health. Please use designated collection points or recycling facilities when disposing of the item and the batteries. To help locate your nearest facility see: www.recyclenow.com

CODE #: 74-7025-0-100 STYLE #: 74-7025

A Company

© 2009 Crayola, Easton, PA 18044-0431
Distributed in Australia by Crayola (Australia) Pty. Ltd.
Imported by Binney & Smith (Europe) Ltd., Bedford Heights,
Manton Lane, Bedford, Beds, MK41 7PH, England.

STAIN ADVISEMENT

Crayola Color Explosion Glow Dome markers contain colorants that may stain.

3X AA
Batteries Required
NOT INCLUDED



We guarantee the quality of all Crayola products. If this product does not perform properly, please contact us.
In the U.S.A. and Canada, call **1-800-CRAYOLA**, weekdays 9:00 AM-4:00 PM EST.
In Europe, call Crayola UK at **01702 208170**, weekdays 9:00 AM-5:00 PM local time.
In Australia, call Crayola AU at **1-800-657-353**, weekdays 9:00 AM-4:00 PM AEST.

www.crayola.com

Cómo Instalar y Reemplazar las Pilas

⚠ ADVERTENCIA: LAS PILAS DEBERÁN SER INSTALADAS POR UN ADULTO SOLAMENTE. SE REQUIERE: 3 Pilas Alcalinas tamaño AA (no incluidas), un destornillador Phillips, o de cruz.

1. Usar el destornillador Phillips para sacar los dos (2) tornillos de la tapa del compartimiento de las pilas localizado debajo de la base. **2.** Quitar la tapa del compartimiento. Si las pilas se van a reemplazar, sacar las pilas gastadas y desecharlas adecuadamente. **3.** Poner tres (3) pilas alcalinas tamaño AA, asegurándose de que la dirección de los polos concuerde con el diagrama dentro del compartimiento. **4.** Tapar el compartimiento y apretar los tornillos nuevamente.

Para Comenzar **1.** Para obtener mejores resultados, trabajar sobre una superficie limpia y seca. Quitar el domo y ponerlo a un lado. Sacar el panel interior y colocarlo sobre el área de trabajo. **2.** Elegir el diseño que se quiera animar. Recortar con cuidado la tira debajo del diseño, a lo largo de la línea punteada. Luego recortar la tira por la mitad para poder trazar separadamente en el domo los 2 pequeños dibujos. **(A)** **3.** Colocar el panel sobre el diseño, asegurándose de que las orillas del panel coincidan con las orillas del diseño. **(B)** **4.** Usar los marcadores luminosos para trazar la escena sobre el panel. Cuando termine de trazar el diseño, poner el panel nuevamente sobre la base de la unidad Glow Dome. **(C)** **5.** Con una mano, sostener uno de los pequeños dibujos contra la pared interior del domo. Trazar el diseño por fuera del domo con los marcadores luminosos. **(D)** **6.** Volver a trazar el diseño en otra parte del domo o utilizar el segundo diseño para trazarlo en la forma deseada. Mezclar los diseños y colores alrededor del domo para obtener mejores resultados, dejando algunas áreas libres para ver la escena en el panel interior. **7.** Poner el domo nuevamente sobre la base. **(E)**

Cómo Activar el Show de Luces Mover a la posición "ON" el interruptor de encendido/apagado localizado debajo de la base. Para obtener el mejor efecto, apagar las luces del cuarto. **Para activar las luces de la unidad, deslizar el selector:** **1 clic:** el panel interior se enciende; **2 clics:** solamente el domo se enciende; **3 clics:** se encienden el panel interior y el domo; **4 clics:** las luces del panel interior y del domo se encienden alternadamente.

Para activar la rotación del domo, oprimir el botón: **1 vez:** velocidad lenta; **2 veces:** velocidad media; **3 veces:** velocidad rápida.

Para disminuir la velocidad de rotación del domo (desde la velocidad rápida), oprimir el botón: **1 vez:** velocidad media; **2 veces:** velocidad lenta; **3 veces:** domo deja de rotar.

Limpieza—Nota: Mantener la base de la unidad lejos del agua para evitar que se dañen los componente electrónicos.

1. Después de cada uso, o si desea cambiar el diseño, quitar el panel interior y el domo para limpiarlos. Humedecer un trapo suave o una toalla de papel para quitar la tinta de los marcadores. Secar el domo completamente antes de ponerlo sobre la base. **2.** Si se dejan los diseños trazados sobre el domo o el panel interior por mucho tiempo, entonces podría ser necesario utilizar un jabón suave y agua para quitar la tinta. No usar limpiadores elaborados con alcohol, amoníaco o agentes abrasivos sobre la superficie plástica de la unidad. **3.** Usar un trapo suave y seco para quitar la "neblina blanca" que podría quedar en el domo o el panel interior.

Esta unidad cumple con la Sección 15 de los reglamentos de la FCC. Su operación está sujeta a las siguientes dos condiciones: (1) esta unidad no deberá causar interferencia dañina, y (2) esta unidad deberá aceptar cualquier interferencia recibida, incluyendo interferencia que pueda causar funcionamiento no deseado.

ESPECIFICACIONES DE LAS PILAS Y ADVERTENCIAS

- 3 Pilas tamaño AA, 4.5 V (DC)
- No usar pilas recargables.
- No recargar las pilas no recargables.
- No mezclar diferentes tipos de pilas o pilas nuevas y usadas.
- Las pilas deben instalarse con la polaridad correcta.
- Quitar las pilas gastadas lo más pronto posible.
- Sacar todas las pilas del compartimiento si el juguete no se usará por un largo tiempo (varios meses).
- No hacer corto circuito con los polos positivo y negativo.

3x AA
Pilas Requeridas
NO INCLUIDAS

Conservar las instrucciones para referencia futura.
El contenido y los colores podrían variar.

INFORMACIÓN DE SEGURIDAD



Cumple con la norma
ASTM D 4236

TODOS LOS MATERIALES DE ARTE
CRAYOLA SON NO TÓXICOS.

LOS MARCADORES CRAYOLA GLOW DOME
ESTÁN CERTIFICADOS AP

No apto para niños menores de 36 meses debido a pequeñas piezas que pueden causar asfixia si se tragan.

A Hallmark Company
© 2009 Crayola, Easton, PA 18044-0431
Distribuido en Australia por Crayola (Australia) Pty. Ltd.
Importado por Binney & Smith (Europa) Ltd., Bedford Heights, Manton Lane, Bedford, Beds, MK41 7PH, England.



El símbolo del cubo de basura indica que el producto y las pilas no deben desecharse con otros basuras caseras, ya que podrían contener elementos perjudiciales para el medio ambiente y la salud. Para desechar el producto y las pilas, favor de utilizar los puntos de recolección y reciclaje designados. Para localizar los puntos de recolección y reciclaje más cercanos, visitar: www.recyklenow.com

ADVISORIO SOBRE MANCHAS

Los marcadores luminosos Color Explosion Glow Dome de Crayola contienen colorantes que pueden manchar.



CALIDAD GARANTIZADA

Garantizamos la calidad de todos los productos Crayola. Si este producto no funciona adecuadamente, sírvase contactarnos al 1-800-CRAYOLA de Lun.-Vie. 9:00 AM-4:00 PM Hora del Este.

En Europa, llamar a Crayola UK al 01702 208170 Lun.-Vie. de 9:00 AM-5:00 PM Hora Local.

En Australia, llamar a Crayola AU al 1-800-657-353, Lun.-Vie. de 9:00 AM-4:00 PM Hora del Este australiano.

www.crayola.com

Français

Installation et remplacement des piles

⚠ MISE EN GARDE : L'INSTALLATION DES PILES DOIT ÊTRE EFFECTUÉE PAR UN ADULTE SEULEMENT. EXIGENCES : 3 piles alcalines AA (non comprises), Tournevis Phillips.

1. Pour charger ou remplacer les piles, dévisser le couvercle du compartiment des piles sous la base à l'aide d'un tournevis Phillips. **2.** Enlever le couvercle du compartiment. Si vous remplacez les piles, veuillez disposer des piles à plat de façon appropriée. **3.** Insérer trois (3) piles alcalines AA en les plaçant dans la direction correspondante (+) et (-) du diagramme imprimé à l'intérieur du compartiment. **4.** Replacer le couvercle et resserrer les vis.

Pour commencer **1.** Pour obtenir les meilleurs résultats, travailler sur une surface propre et sèche. Retire le dôme et mets-le de côté. Retire la plaque du centre et couche-la à plat. **2.** Choisis la scène que tu veux animer. Découpe avec précautions la languette du bas le long du pointillé. Coupe-la ensuite en deux pour pouvoir tracer séparément les décorations du dôme extérieur plus petit. **(A)** **3.** Place la plaque à plat sur la scène, en alignant les rebords et le contour du modèle. **(B)** **4.** À l'aide des marqueurs du Dôme lumineux, trace la scène principale sur la plaque. Une fois que tu as fini de tracer, replace la plaque sur la base du Dôme lumineux. **(C)** **5.** Place l'une des petites feuilles décoratives à l'intérieur du dôme et presse-la d'une main sur la paroi intérieure. Trace le dessin à l'aide des marqueurs lumineux sur la paroi extérieure du dôme. **(D)** **6.** Déplace le dessin ou sers-toi de l'autre feuille décorative et trace les dessins que tu veux. Pour obtenir de meilleurs résultats, varie les dessins et les couleurs tout autour du dôme en laissant des vides afin de révéler la scène du panneau intérieur. **7.** Replace le dôme sur la base. **(E)**

Spectacle feux et lumières Glisse l'interrupteur MARCHE/ARRÊT sous la base en position de MARCHE (ON). Pour donner de meilleurs effets, éteint la lumière pour assombrir la pièce. **Pour activer la lumière, déplace le bouton coulissant:** **1 clic :** pour allumer la plaque intérieure; **2 clics :** pour allumer le dôme extérieur; **3 clics :** pour allumer la plaque intérieure et le dôme extérieur; **4 clics :** la lumière clignote entre la plaque intérieure et le dôme extérieur. **Pour activer le mouvement de rotation, appuie sur le bouton :** **1 fois :** basse vitesse; **2 fois :** vitesse moyenne; **3 fois :** haute vitesse **Pour ralentir la vitesse de rotation du dôme, appuie sur le bouton :** **1 fois :** Le dôme ralentit à la vitesse moyenne; **2 fois :** le dôme ralentit à basse vitesse; **3 fois :** Le dôme s'arrête.

Entretien Remarque : Tenir la base à l'abri de l'eau pour éviter les dommages aux composantes électroniques.

1. Après chaque usage, ou pour changer de dessin, retirer la plaque et le dôme pour les nettoyer. Utiliser un linge doux ou un essuie-tout humides pour effacer l'encre du marqueur. Essuyer complètement avant de replacer sur la base. **2.** Si le dessin reste sur le dôme ou la plaque pendant une période prolongée, il faudra peut-être le nettoyer avec un détergent doux et de l'eau. Ne pas utiliser d'agent nettoyant contenant de l'alcool, de l'ammoniac ni de substance abrasive sur les surfaces de plastique. **3.** Utiliser un linge doux et sec pour enlever tout reste de buée blanche du dôme ou de la plaque.

Ce produit est conforme à la Section 15 des règlements de la FCC. Le fonctionnement est soumis aux deux conditions suivantes.

(1) cet appareil ne peut causer d'interférences électromagnétiques dangereuses, et (2) cet appareil doit accepter toutes les interférences reçues, y compris les interférences qui peuvent causer un fonctionnement indésirable.

TYPES DE PILES ET MISES EN GARDE

- 3 piles AA non incluses 4,5 V (DC)
- Ne pas utiliser de piles rechargeables.
- Ne pas recharger des piles non rechargeables.
- Ne pas mélanger des piles usagées avec des piles neuves ou différents types de piles.
- Insérer les piles selon la polarité indiquée.
- Retirer les piles épuisées du jouet et les jeter le plus tôt possible.
- Retirer toutes les piles du jouet en cas d'inutilisation prolongée (plusieurs mois).
- Ne pas établir de court-circuit aux bornes.

3x AA
Piles requises
NON INCLUSES

Conservar las instrucciones para referencia futura.
Le contenu et les couleurs peuvent varier.



Conforme à la norme
ASTM D 4236

LES MARQUEURS DU DÔME LUMINEUX
CRAYOLA SON HOMOLOGUÉS AP

TOUT LE MATÉRIEL D'ARTISTE
CRAYOLA EST CERTIFIÉ NON TOXIQUE.

Ne convient pas aux enfants de moins de 36 mois; contient de petites pièces pouvant constituer un risque de suffocation si elles sont avalées.

A Hallmark Company
Une société Hallmark
© 2009 Crayola, Easton, PA 18044-0431
Distribué en Australie par Crayola (Australia) Pty. Ltd.
Importé par Binney & Smith (Europe) Ltd., Saturn Facilities, Bedford Heights, Manton Lane, Bedford, MK41 7PH, Angleterre.



Ce symbole indique que le produit et les batteries ne doivent pas être jetés avec d'autres ordures ménagères, car ils peuvent contenir des éléments qui risquent d'avoir un effet néfaste sur l'environnement et la santé de l'être humain. Veuillez déposer de l'article et des piles dans des centres récupération ou de recyclage désignés. Pour trouver le centre le plus proche, voir le site : www.recyklenow.com

ATTENTION AUX TACHES

Les marqueurs du Dôme lumineux Crayola Color Explosion contiennent des colorants susceptibles de tacher.



GARANTIE DE QUALITÉ

Nous garantissons la qualité de tous les produits Crayola. En cas de détériorité, communiquez avec nous. Aux É.-U. et au Canada, appelez au 1-800-CRAYOLA, en semaine, de 9 h à 16 h, HNE.

En Europe, appelez Crayola R.-U. au 01702 208170, en semaine, de 9 h à 17 h, heure locale.

En Australie, appelez Crayola Australie au 1-800-657-353, en semaine, de 9 h à 16 h, HNEA.

www.crayola.com